




revízia	obsah	dátum

<div>SLOVENSKÉ NÁRODNÉ MÚZEUM SLOVAK NATIONAL MUSEUM</div> <div>STU SVF</div> <div>SLOVENSKÁ TECHNICKÁ UNIVERZITA V BRATISLAVE STAVEBNÁ FAKULTA</div>		kód projektu		KH-17-01-A				
		časť dokumentácie		E				
		dátum		07/2021				
		stupeň		RPD				
názov projektu	OBNOVA HRADU KRÁSNA HÔRKA A REVITALIZÁCIA BEZPROSTREDNÉHO OKOLIA HRADU				profesia	01-0 ARCHITEKTÚRA		
miesto stavby	OBEC KRÁSNOHORSKÉ PODHRADIE							
číslo parcely	parcely typu C, č. 1540/55, 387/26, 385/1 k. ú. Krásnohorské Podhradie							
investor, stavebník	SLOVENSKÉ NÁRODNÉ MÚZEUM, VAJANSKÉHO NÁBREŽIE 2, P.O. BOX 13, 810 06 BRATISLAVA							
autor	Ing. arch. R. ERDÉLYI, PhD., Ing. arch. M. KOTRUS, Ing. arch. A. KOTRUSOVÁ, PhD., Ing. M. ŠTEFANIDESOVÁ, Ing. arch. B. VACHOVÁ, PhD., Ing. arch. M. VAŇO, Ing. D. LAVRINČÍKOVÁ, PhD.							
vypracoval	ODD. PROJEKCIE SNM							
zodpovedný projektant	prof. Ing. ANTON PUŠKÁR, PhD., evidenčné č. 3143 Autorizovaný stavebný inžinier, kategórie 1				formát	3x A4	mierka	1:50
obsah výkresu	VÝKAZ FASÁDNYCH PRVKOV – ATČS2				staveb. objekt	SO 11	výkres č.	05

VÝKAZ EXTERIÉROVÝCH DVERÍ

HRAD KRÁSNA HÔRKA, KRÁSNOHORSKÉ PODHRADIE		UMIESTNENIE	PODHRADIE, SO 11-ATČS2		
	JEDNOKRÍDLOVÉ VSTUPNÉ DVERE DNU OTVÁRAVÉ PRAVÉ S FIXNÝM SVETLÍKOM	POŽIARNA ODOLNOSŤ	POČET KUSOV	U (W/m2K)	RW (DB)
		-	1	1,5	TZ15

OSTENIE / ZÁRUBEŇ

TYP / MATERIÁL PRIEREZ	OCEĽOVÁ SYSTÉMOVÁ S PRERUŠENÝM TEPELNÝM MOSTOM
VEĽKOSŤ OTVORU	1510 X 2200 mm
POVRCHOVÁ ÚPRAVA FARBA	LAK - PRÁŠKOVÁ TECHNOLOGIA - SVETLOSIVÁ MATNÁ - RAL 9002

PRAH

MATERIÁL	OCEĽOVÝ - SYSTÉMOVÝ
POVRCHOVÁ ÚPRAVA FARBA	RAL 9002 MATNÁ

KOVANIE

ZÁMOK A KĽUČKA PÁNTY	BEZPEČNOSTNÉ KOVANIE - GUL'A - KĽUČKA VNÚTORNÉ - FARBA RAL 9002 MATNÁ
----------------------	---

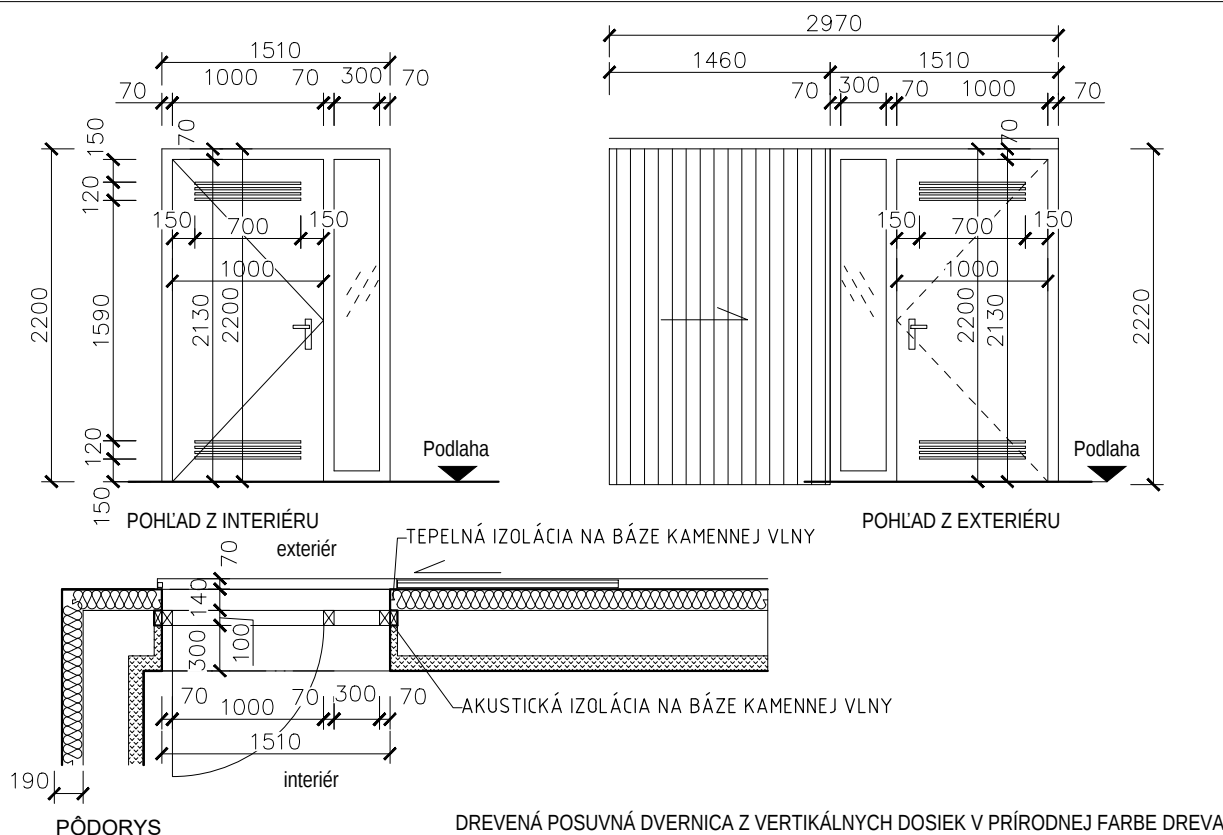
DVERNÁ VÝPLŇ

TYP	PLECHOVÉ SENDVIČOVÉ KRÍDLO PRAVÉ S PRERUŠENÝM TEPELNÝM MOSTOM S INTEGROVANÝMI VETRACÍMI MRIEŽKAMI 700 x 120 mm PRI HORNOM A DOLNOM OKRAJI KRÍDLA
ROZMER KRÍDLA	1000 x 2130 mm
MATERIÁL	HLINÍKOVÁ SYSTÉMOVÁ
POVRCH ÚPRAVA	RAL 9002 MATNÁ

POZNÁMKY:


DETAILNÉ RIEŠENIE - VÝKRES č. 07
DVERE PLECHOVÉ ZATEPLENÉ 1000 x 2130 mm S VETRACÍMI MRIEŽKAMI A BOČNÝM SVETLÍKOM
TRIEDA ZVUKOVEJ IZOLÁCIE TZI 5 (PODĽA STN 73 0532)

SCHÉMA

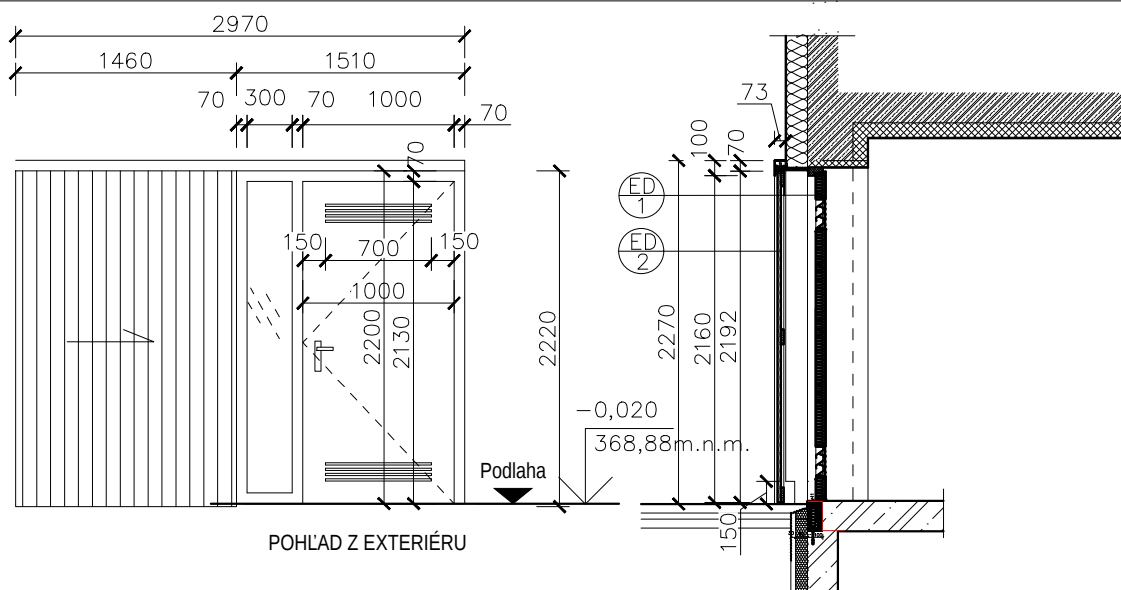


PRED VÝROBOU ZAMERAŤ NA STAVBE !

VÝKAZ EXTERIÉROVÝCH DVERÍ

HRAD KRÁSNA HÔRKA, KRÁSNOHORSKÉ PODHRADIE		UMIESTNENIE	PODHRADIE, SO 11-ATČS2		
	HORIZONTÁLNE POSUVNÁ DVERNICA - PRED VSTUPNÝMI DVERAMI	POŽIARNA ODOLNOSŤ	POČET KUSOV	U (W/m2K)	RW (DB)
		-	1	-	-
OSTENIE / ZÁRUBEŇ					
TYP / MATERIÁL PRIEREZ VELKOSŤ OTVORU POVRCHOVÁ ÚPRAVA FARBA		POSUVNÁ LAMELOVÁ DVERNICA Z MASÍVNEHO DREVA ZVISLE ČLENENÁ Z DOSIEK 18/100 mm Z ČERVENÉHO SMREKU, OCEĽOVÁ KOĽAJNICA VRÁTANE KAPOTÁŽE - NÁTER JEMNOSIVÝ RAL 9002 MATNÝ, CELKOVÁ DĹŽKA KOĽANICE A KAPOTÁŽNEHO PLECHU 2970 mm			
PRAH					
MATERIÁL POVRCHOVÁ ÚPRAVA FARBA		- - -			
KOVANIE					
ZÁMOK A KĽUČKA PÁNTY		- -			
DVERNÁ VÝPLŇ					
TYP ROZMER KRÍDLA MATERIÁL POVRCH ÚPRAVA		ATYP 1460 x 2192 mm SIBÍRSKY SMREKOVEC - MASÍV NÁTER ĽANOVÝM OLEJOM			
POZNÁMKY:		DETAILNÉ RIEŠENIE - VÝKRES č. 07			

SCHÉMA



PRED VÝROBOU ZAMERAŤ NA STAVBE !